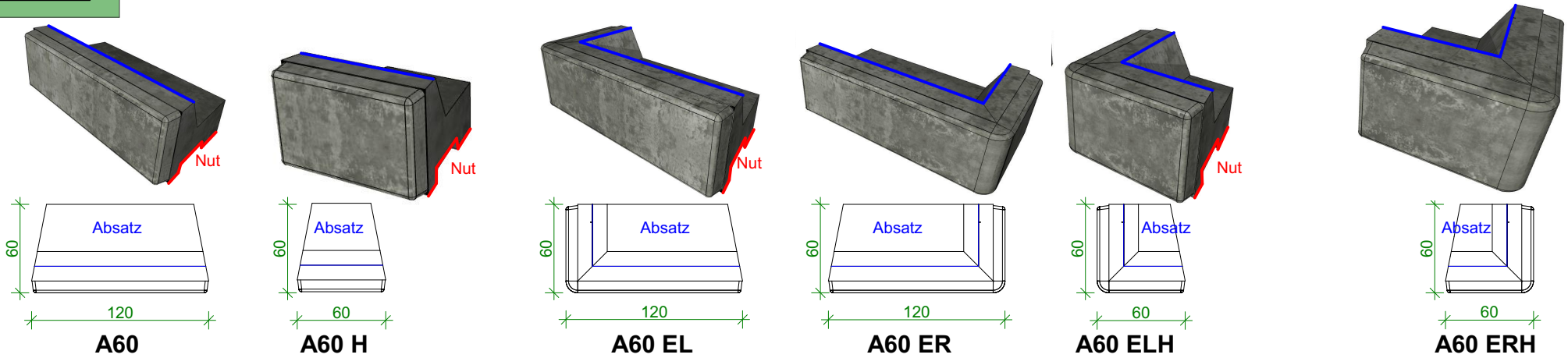
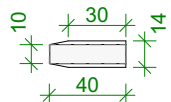
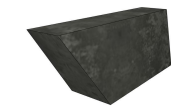


Abschlussstein

Alle Steine mit Absatz oben und Nut unten. Im Bereich der seitlichen Sichtflächen ist die Nut nicht sichtbar.



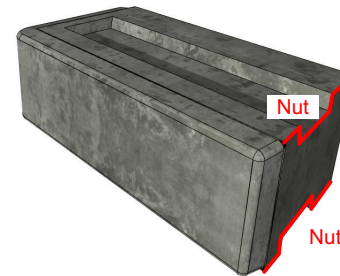
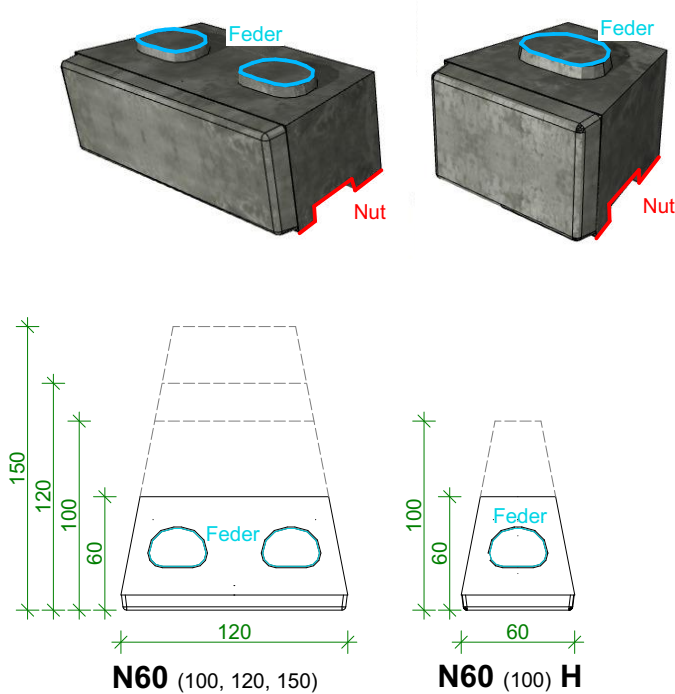
**Unterlegs-
sockel für A60**



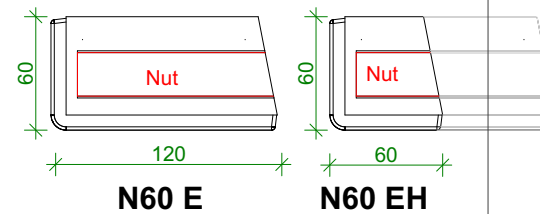
US-A60

Normalstein

Unten Nut, oben Feder. Nur die Ecksteine haben beidseitig eine Nut und sind daher gespiegelt verlegbar.



Darstellung EL, der gleiche Stein ist gespiegelt als ER verlegbar.

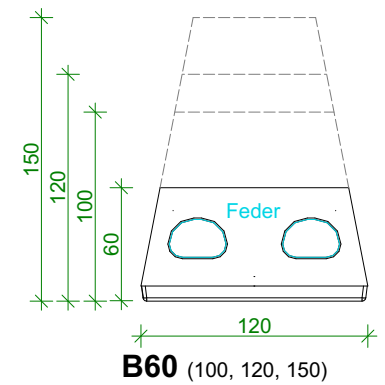
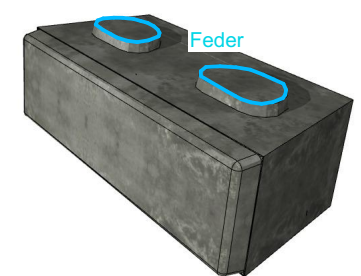


N60 E

N60 EH

Basisstein

Unten eben, ohne Nut



B60 (100, 120, 150)